

Acortamiento de la Escollera Norte:
aproximadamente 68 m

COORDENADAS		
PUNTO	ESTE	NORTE
1	5611969.5	5730434.1
2	5612109.8	5730508.7
3	5613096.5	5729673.4
4	5613561.2	5729203.8
5	5614770.6	5728681.9
6	5616147.4	5728088.0

Sector	Progresivas	Prof. al cero	Prof. de dragado	Ancho de solera	Alineación
Canal Exterior	4800 - 2756	-15.00	-15.60	155	290 - 110
Canal Exterior	2756 - 2636	-15.00/-14.40	-15.6/-15.00	155 a 135	290 - 110
Canal Exterior	2636 - 2553	-14.40	-15.00	155 a 135	290 - 110
Canal Interior	2553 - 2425	-14.40	-15.00	135	290 - 110
Canal Exterior	2425 - 2000	-14.40	-15.00	135/157	curva 21°
Canal Interior	2000 - 1320	-14.40	-15.00	157/120	curva 21°
Antepuerto		-14.40	-15.00	variable	
Interior Portuario	1320 - 0	-14.40	-15.00	variable	
Sitios		-14.40	-15.00	variable	

- Referencias**
- - - - Eje canal proyectado
 - Límite de dragado proyectado
 - Límite de dragado prevaleciente
 - - - - Límite de dragado suprimido

Sistema Geografico :
 Datum : Campo Inchauspe
 Elipsoide : Internacional
 Proyeccion : Transverse Mercator
 Faja 5
 Factor de Escala : 1.00
 Falso Este : 5500000 m
 Falso Norte : 10.002.288,299 m

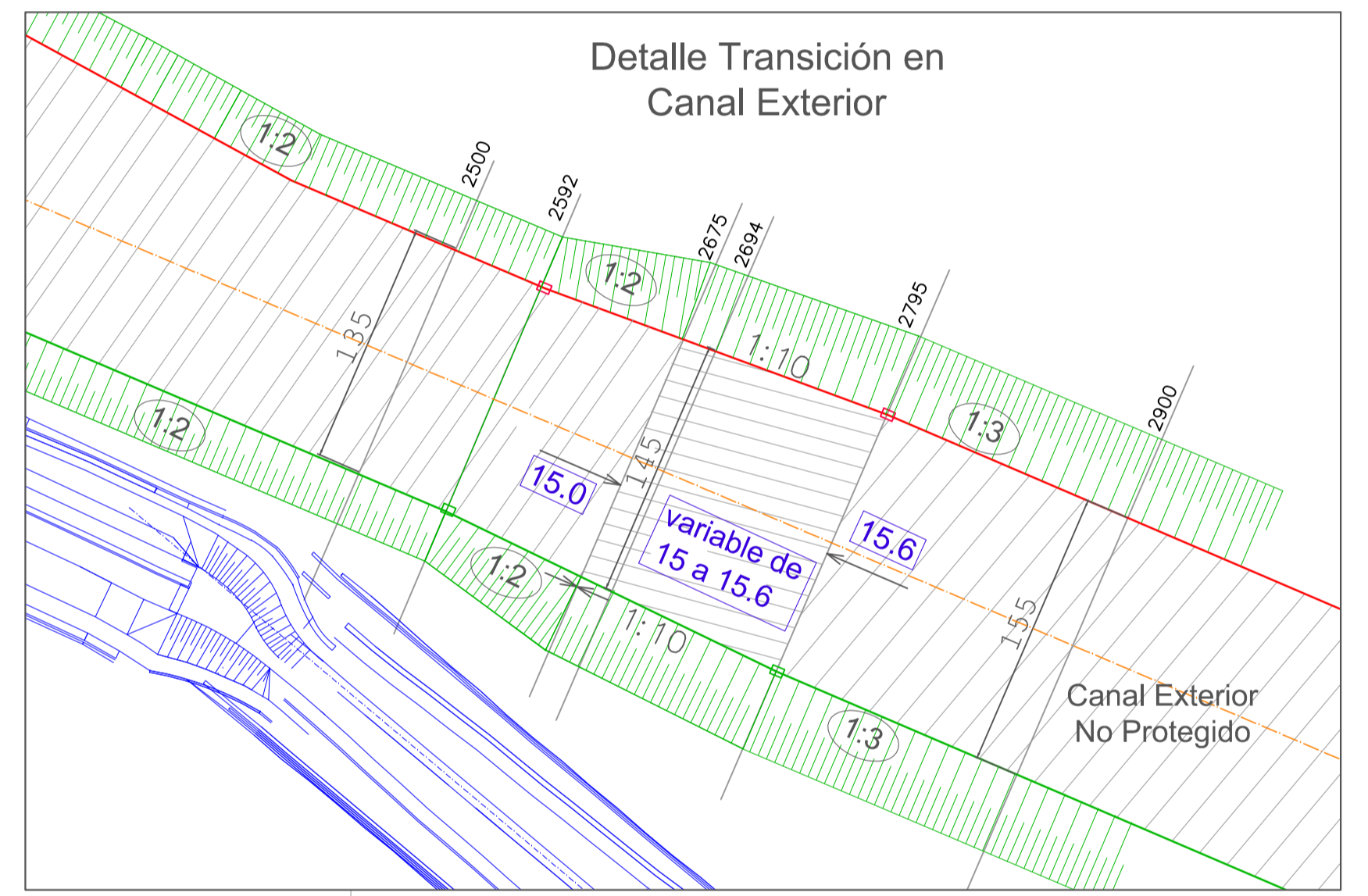
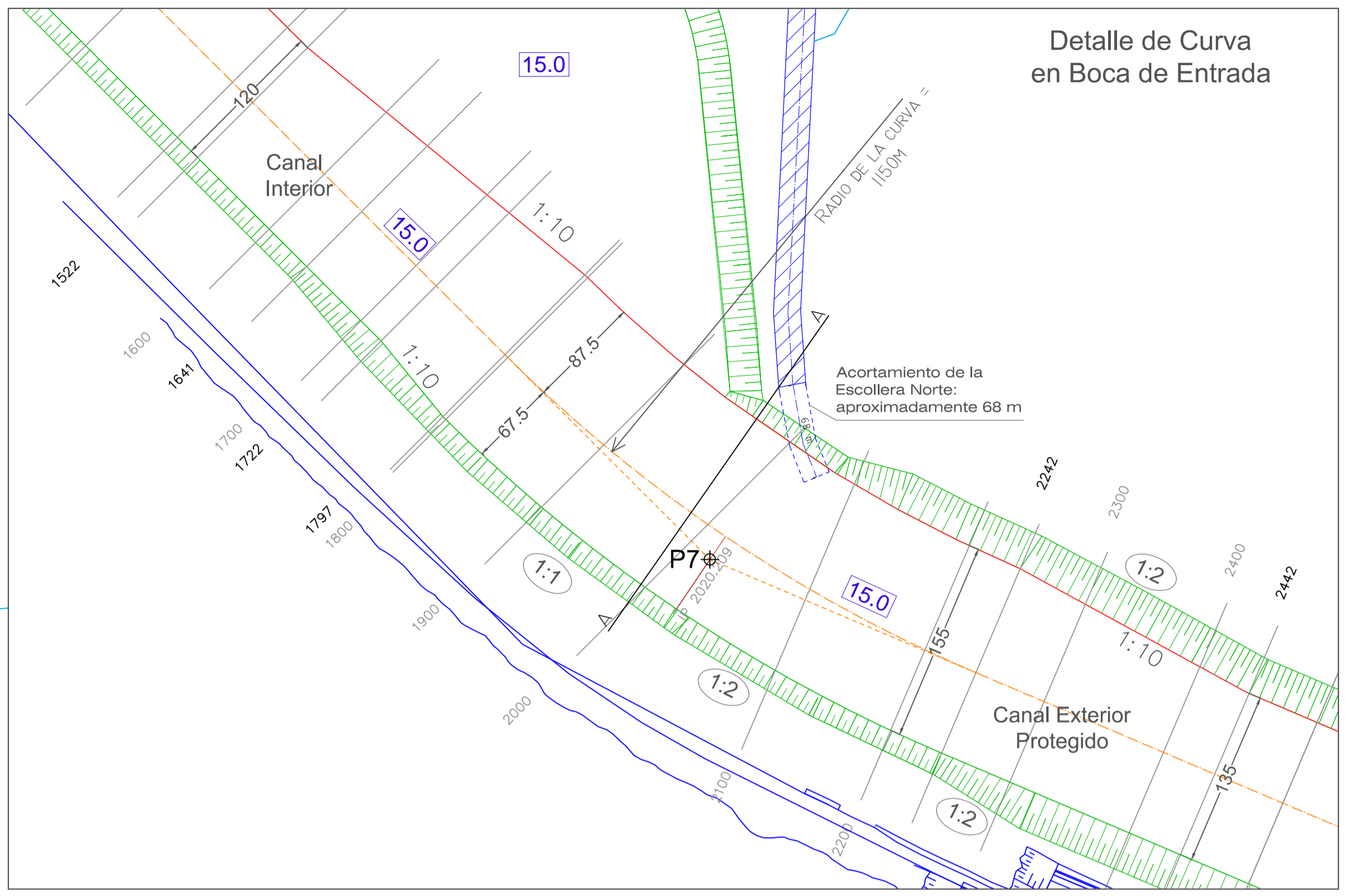
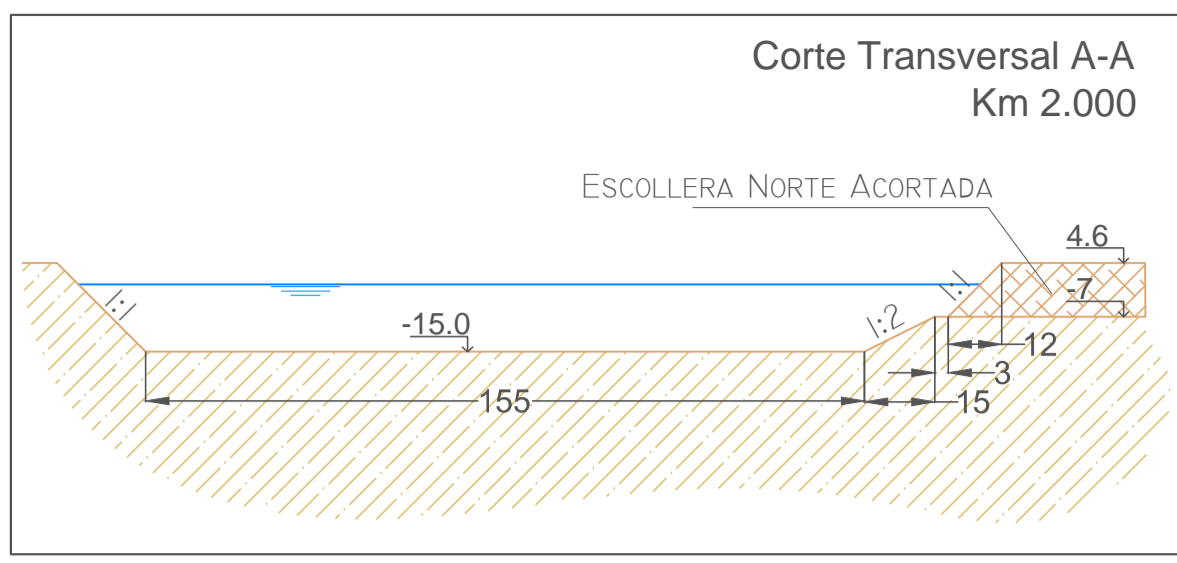
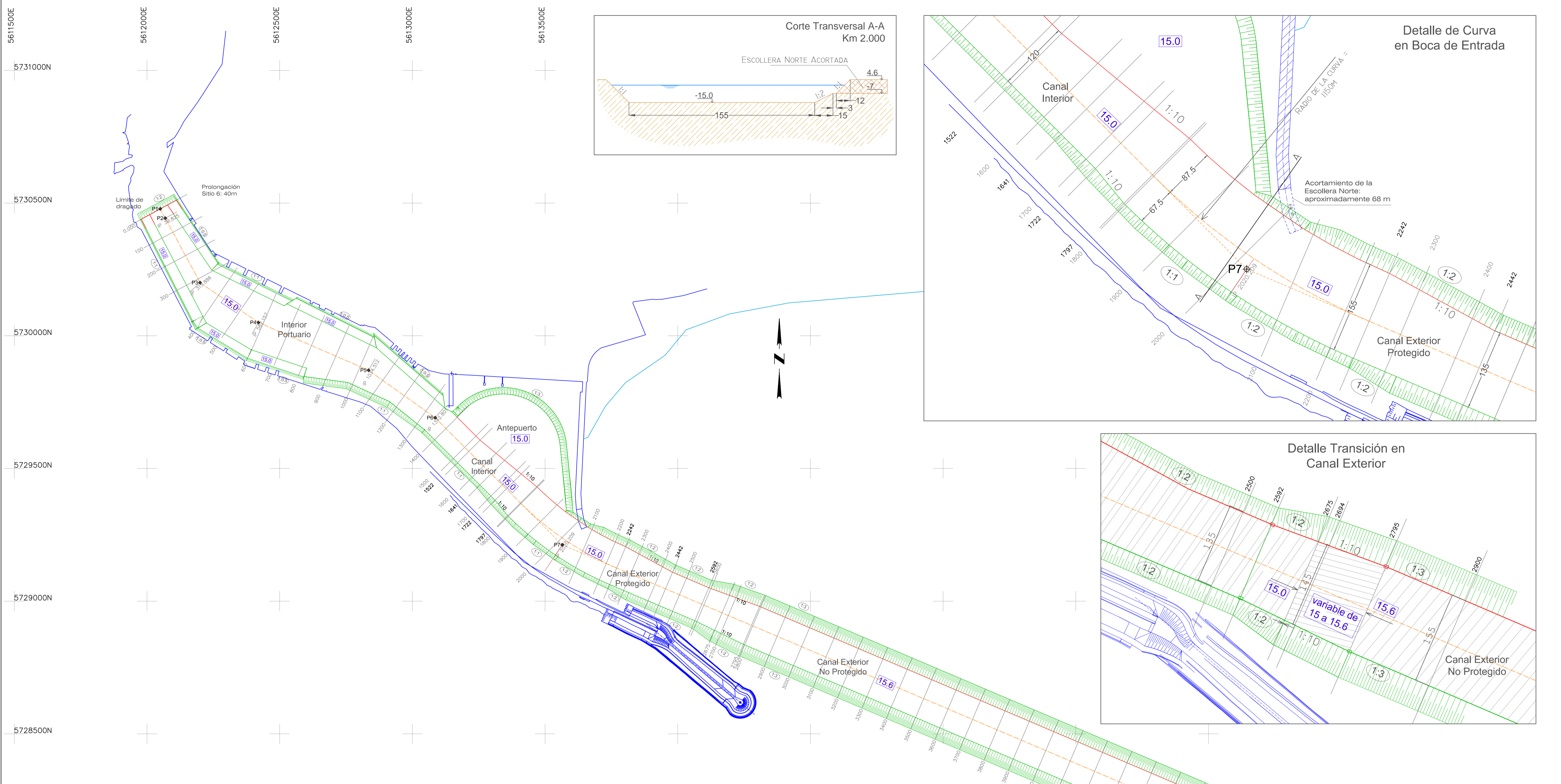
Puerto Quequén

**LICITACIÓN PÚBLICA
INTERNACIONAL POR ETAPAS
MÚLTIPLES**

**DRAGADO DE PROFUNDIZACIÓN Y
OBRAS COMPLEMENTARIAS DE PUERTO
QUEQUÉN**

Plano: **Ú 114 Á 117**
Traza del Canal
Km 0000 a Km 4800

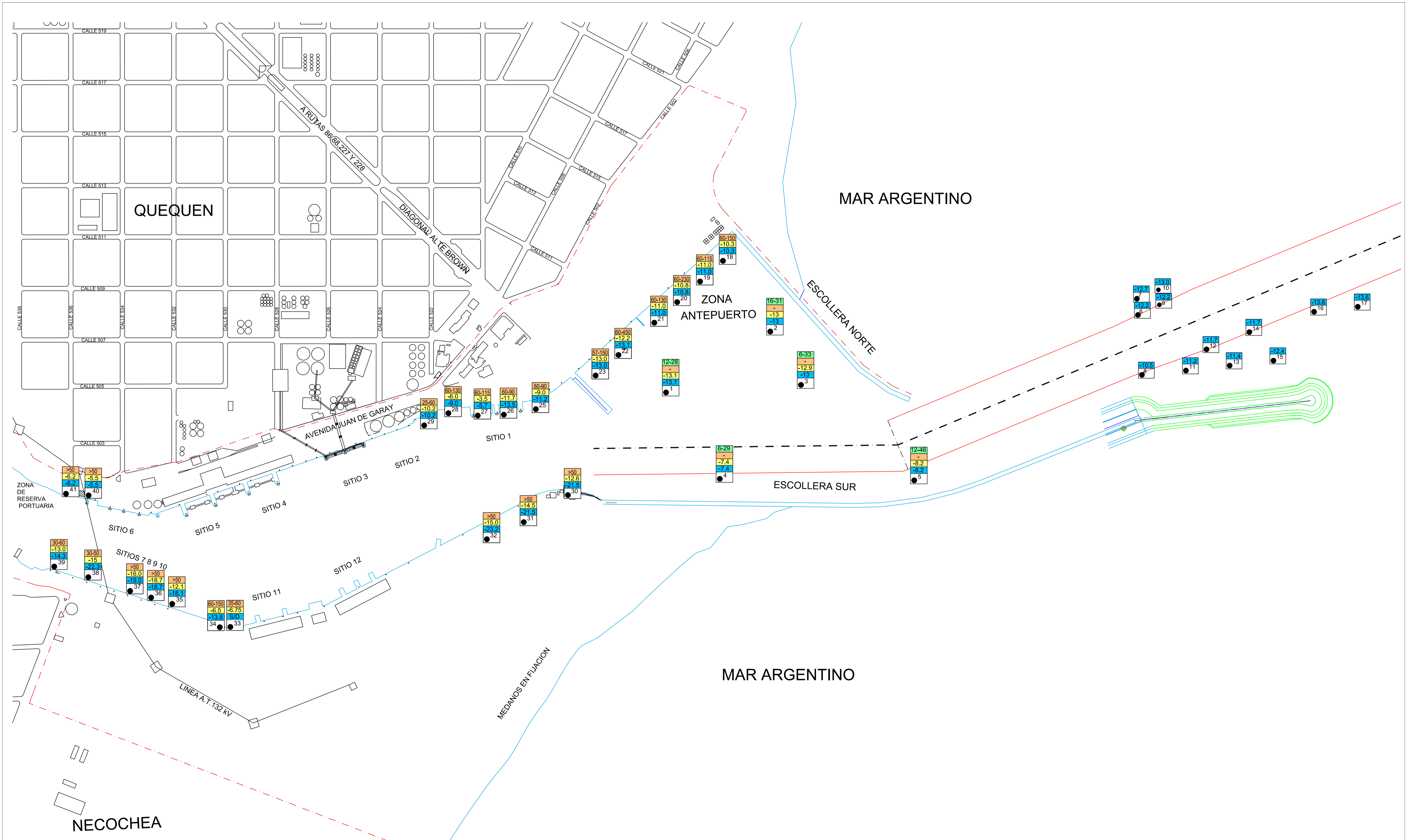
X 114 K	Escala: ESC 1:10000	Nro.: PPQ1
Fecha: 27/07/2012		Ö 15KJLG Ü 5KPEG



Sector	Progresivas	Últ. de mantener	Prof. de dragado	Ancho de solera
Canal Exterior	4838 - 2795	-15.10	-15.60	155
Canal Exterior	2795 - 2675	-14.90/-14.30	-15.6/-15.00	155 a 135
Canal Exterior	2675 - 2592	-14.30	-15.00	155 a 135
Canal Exterior	2592 - 2442	-14.30	-15.00	135
Canal Exterior	2442 - 2242	-14.30	-15.00	135 a 155
Canal Exterior	2242 - 2020	-14.30	-15.00	155
Canal Interior	2020 - 1797	-14.30	-15.00	155
Canal Interior	1797 - 1522	-14.30	-15.00	155 a 120
Canal Interior	1522 - 1343	-14.30	-15.00	120
Antepuerto		-14.00	-14.60	variable
Interior Portuario	1343 - 0000	-14.30	-15.00	variable
Sitios		-14.40	-15.00	variable

COORDENADAS			
Punto	Easting	Northing	Km
1	5.612.050	5.730.478	0,000
2	5.612.069	5.730.443	0,040
3	5.612.200	5.730.200	0,316
4	5.612.420	5.730.050	0,582
5	5.612.835	5.729.870	1,035
6	5.613.086	5.729.691	1,343
7	5.613.565	5.729.212	2,020
8	5.616.158	5.728.109	4,838

- Referencias
- Eje canal proyectado
 - Límite de dragado
 - Límite de mantenimiento
 - Progresivas sobre eje del canal (m)
 - (1:3) Pendiente del talud (vertical : horizontal)
 - 1:10 Vías de drenaje
 - 15.0 Límite de dragado

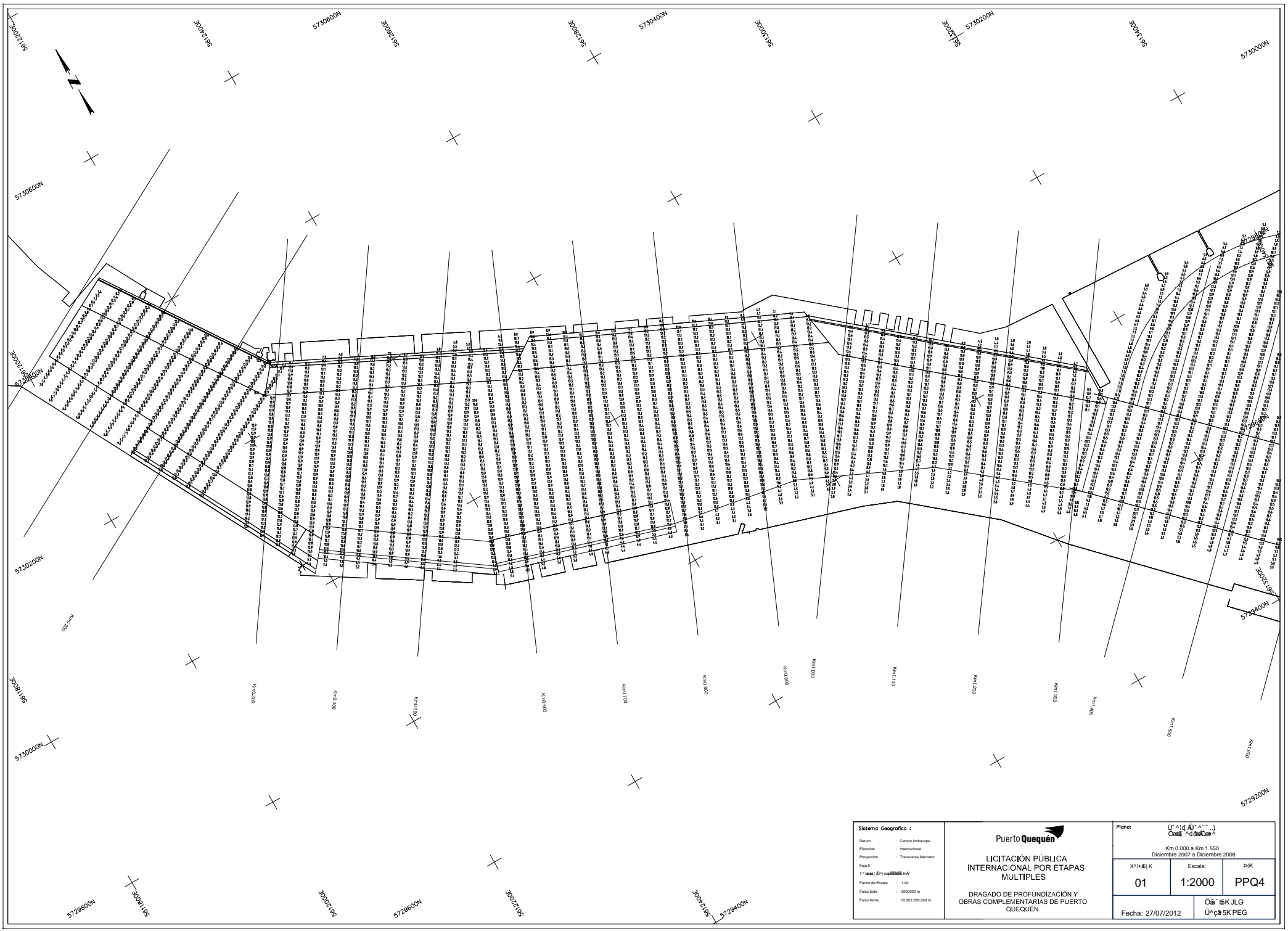


- Referencias:**
- Resistencia a la Compresión (MPa)
 - Resultado ensayo SPT
 - Cota de Fondo Duro (SPT > 30)
 - Cota de Tosca
 - Posición y Nro. de Punto


**LICITACIÓN PÚBLICA
INTERNACIONAL POR ETAPAS
MÚLTIPLES**

 DRAGADO DE PROFUNDIZACIÓN Y
OBRAS COMPLEMENTARIAS DE PUERTO
QUEQUÉN

Plano:		
Compilación de Resultados de Estudios de Suelo		
Versión:	Escala:	N°
01	1:4000	PPQ3
Fecha: 27/07/2012		Dibujó: JLG Revisó: PEG

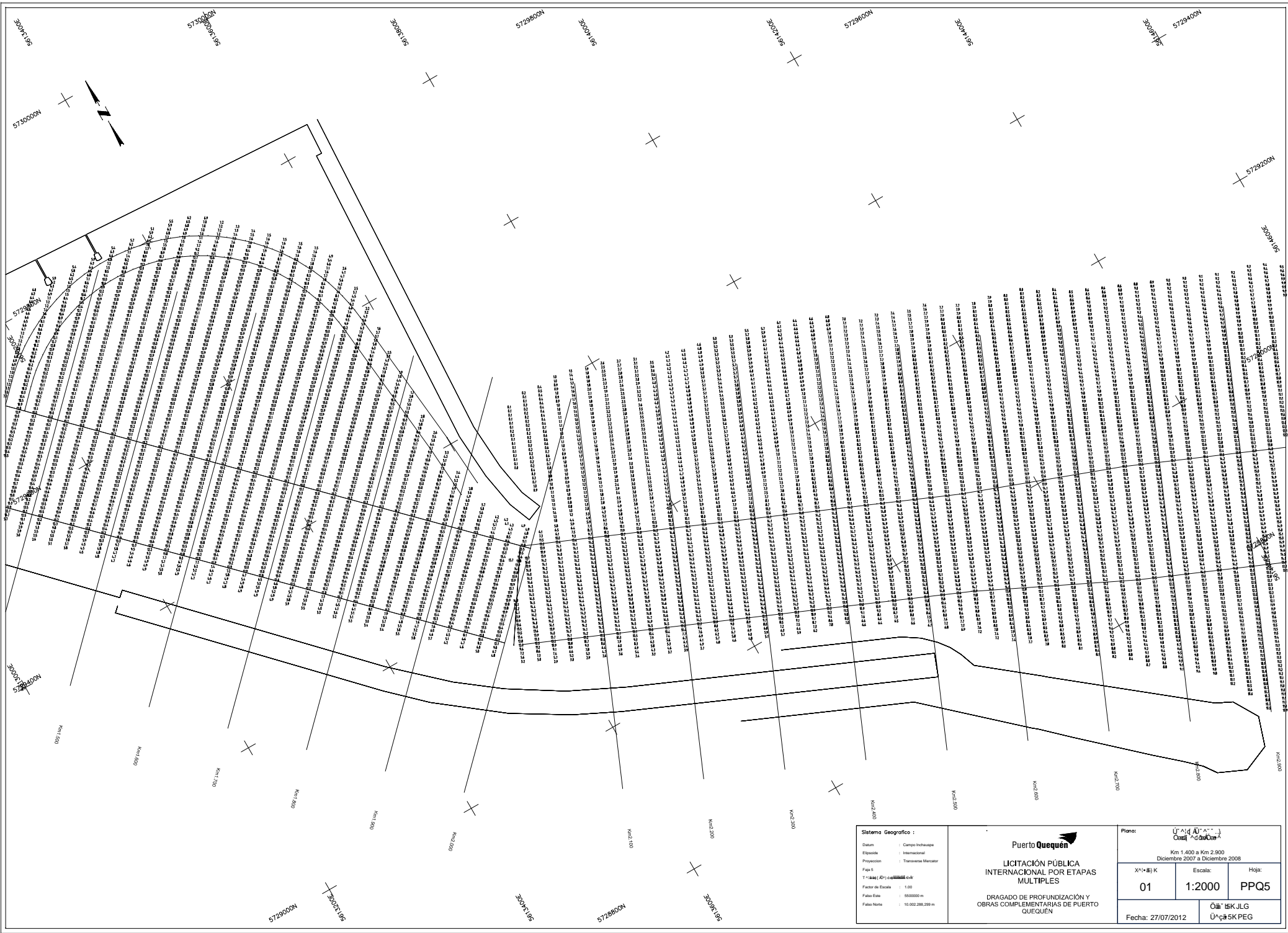


Sistema Geográfico :

Datum	: Campo Hachasipe
Elipsoido	: WGS84
Proyección	: Transversa Mercator
Faja 5	
T.M. (K) (C) (M) (E) (S) (U) (V)	
Factor de Escala	: 1.00
Falso Este	: 550000 m
Falso Norte	: 10.002.288.299 m


Puerto Quequén
LICITACIÓN PÚBLICA
INTERNACIONAL POR ETAPAS
MÚLTIPLES
DRAGADO DE PROFUNDIZACIÓN Y
OBRAS COMPLEMENTARIAS DE PUERTO
QUEQUÉN

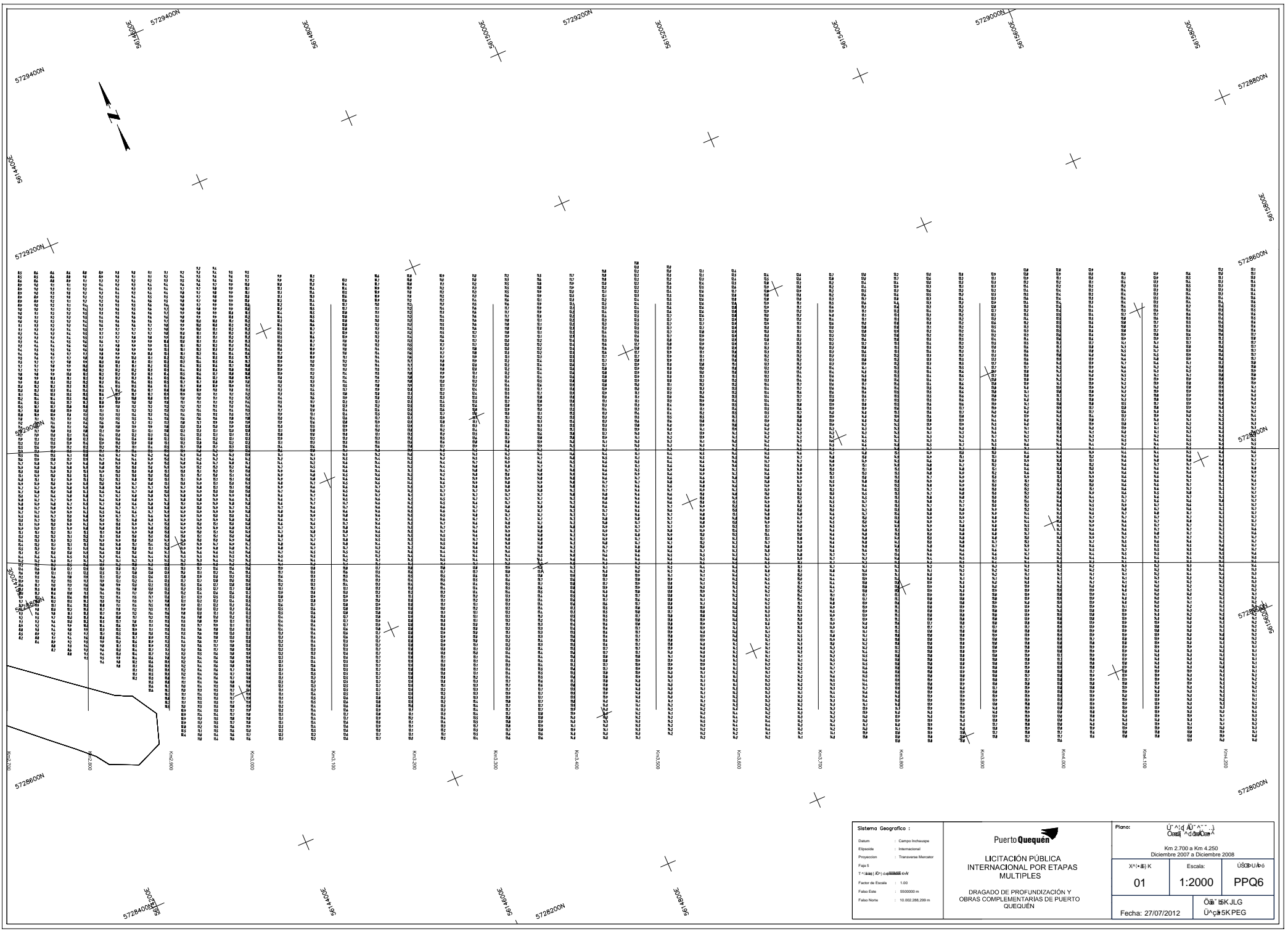
Plano:  Km 0,000 a Km 1,550 Diciembre 2007 a Diciembre 2008		
X(1) (2) K	Escala:	D(K)
01	1:2000	PPQ4
Fecha: 27/07/2012		Óm: 5KJLG Ú: 5KPEG



Sistema Geografico :
 Datum : Campo Inchauspe
 Elipsoido : Internacional
 Proyeccion : Transversa Mercator
 Fuso 5
 Tª : 56° 13' 00" W
 Factor de Escala : 1,00
 Falso Este : 55,00000 m
 Falso Norte : 10,002,285,259 m

Puerto Quequén
 LICITACIÓN PÚBLICA
 INTERNACIONAL POR ETAPAS
 MÚLTIPLES
 DRAGADO DE PROFUNDIZACIÓN Y
 OBRAS COMPLEMENTARIAS DE PUERTO
 QUEQUÉN

Plano: U.T.M. 56 K Km 1.400 a Km 2.900 Diciembre 2007 a Diciembre 2008		
X(=E) K 01	Escala: 1:2000	Hoja: PPQ5
Fecha: 27/07/2012		Ómnibus KJLG Uruguay 5K PEG



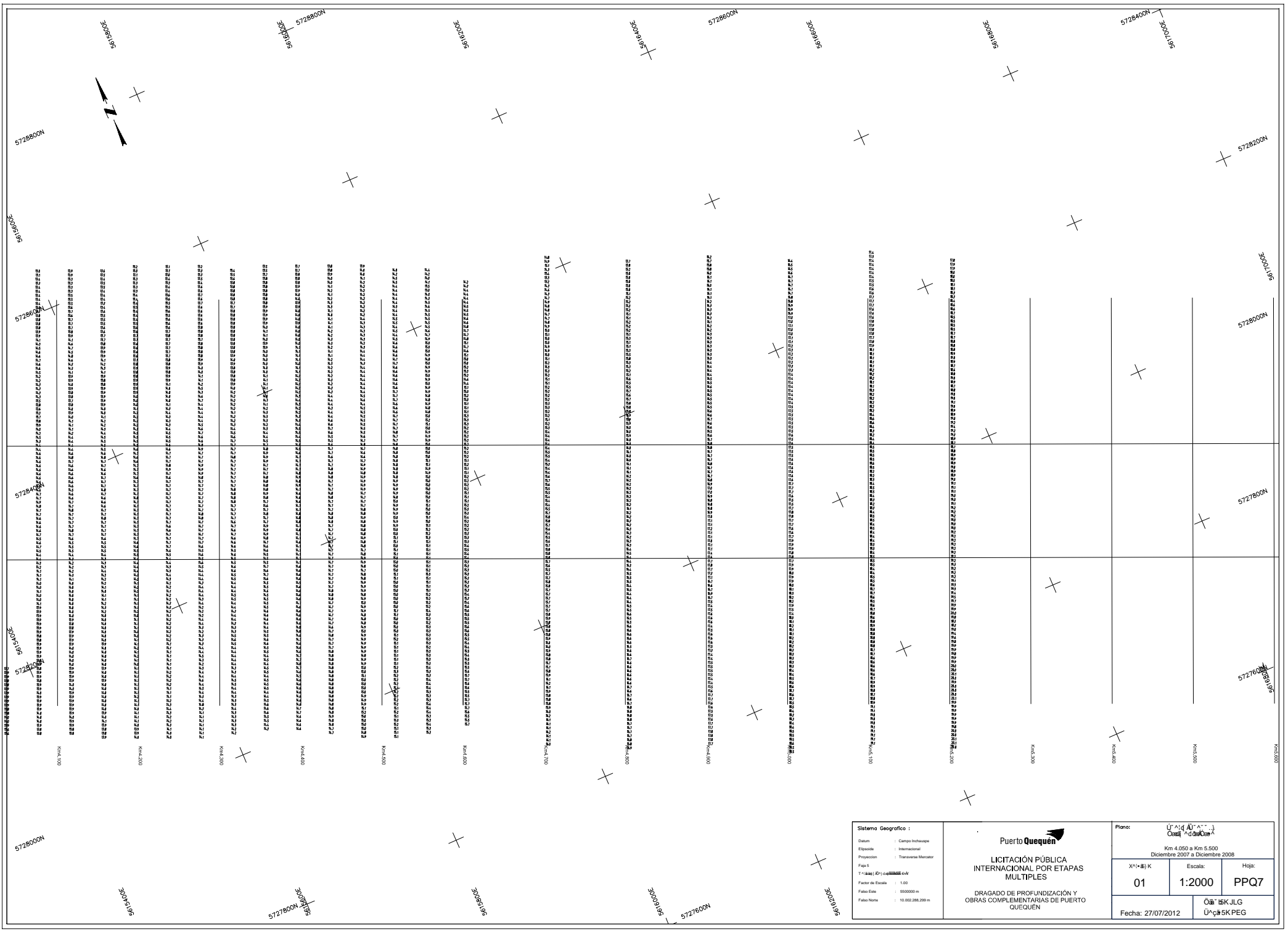
Sistema Geográfico :
 Datum : Campo Inchausti
 Elipsoido : Internacional
 Proyeccion : Transversa Mercator
 Falso 5 :
 T :
 Factor de Escala : 1,00
 Falso Este : 500000 m
 Falso Norte : 10.000.288,259 m

Puerto Quequén

**LICITACIÓN PÚBLICA
 INTERNACIONAL POR ETAPAS
 MÚLTIPLES**

**DRAGADO DE PROFUNDIZACIÓN Y
 OBRAS COMPLEMENTARIAS DE PUERTO
 QUEQUÉN**

Plano: UTM 18Q UTM 18Q UTM 18Q Km 2,700 a Km 4,250 Diciembre 2007 a Diciembre 2008		
X(1)E)K	Escala: 1:2000	U8B-U4-b PPQ6
01		01
Fecha: 27/07/2012		01



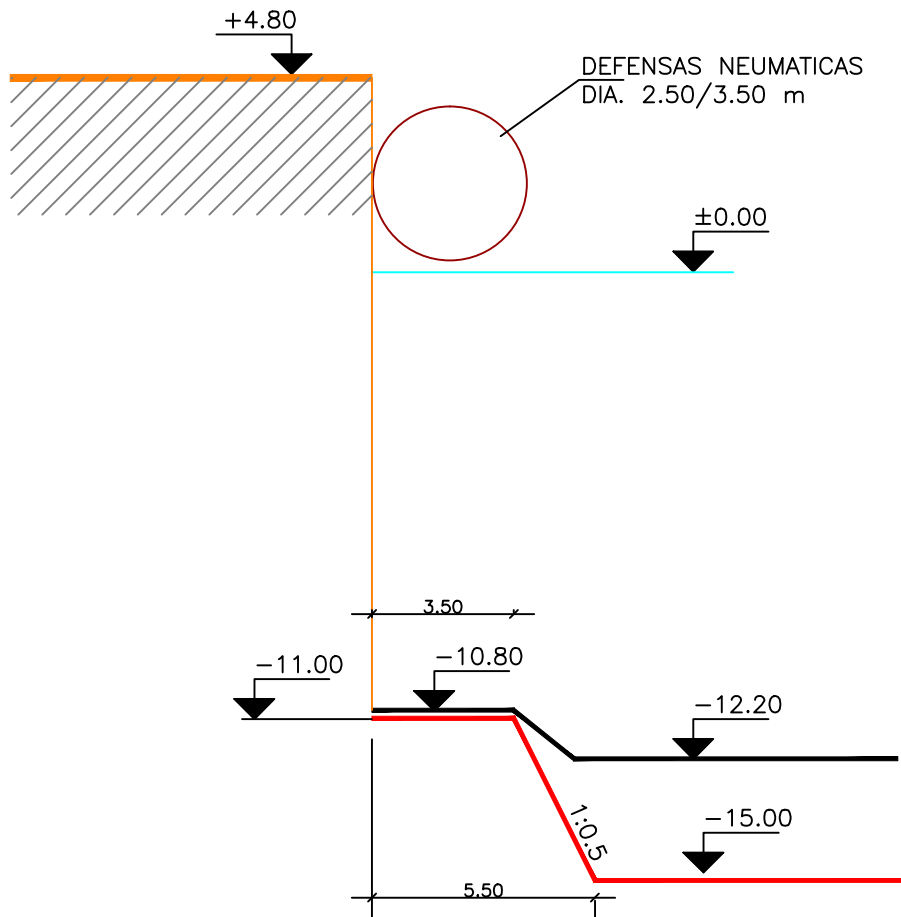
Sistema Geografico :
 Datum : Campo Inchausti
 Elipsoido : Internacional
 Proyeccion : Transversa Mercator
 Fuso 5
 Tª : 54
 Factor de Escala : 1,00
 Falso Este : 550000 m
 Falso Norte : 10.000.288.259 m

Puerto Quequén

**LICITACIÓN PÚBLICA
 INTERNACIONAL POR ETAPAS
 MÚLTIPLES**

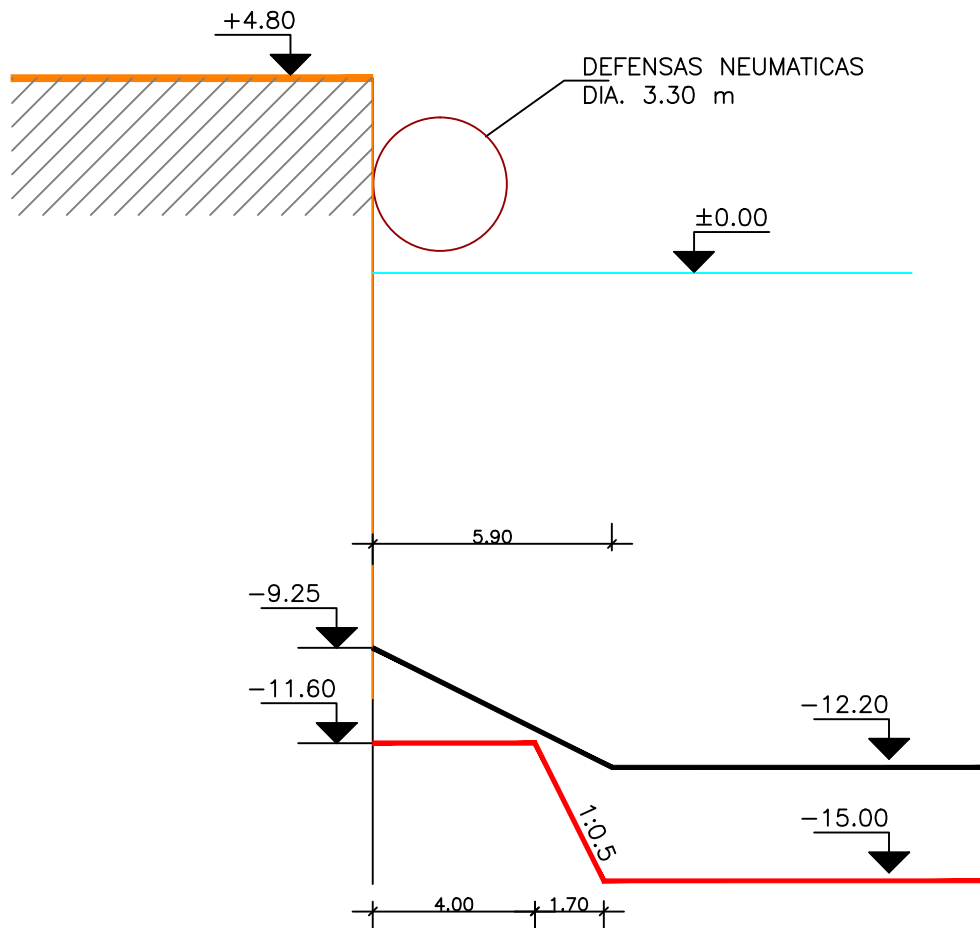
**DRAGADO DE PROFUNDIZACIÓN Y
 OBRAS COMPLEMENTARIAS DE PUERTO
 QUEQUÉN**

Plano: UTM Km 4.050 a Km 5.500 Diciembre 2007 a Diciembre 2008		
X(+) K	Escala:	Hoja:
01	1:2000	PPQ7
Fecha: 27/07/2012		
Obras 15K JLG UAG 5K PEG		



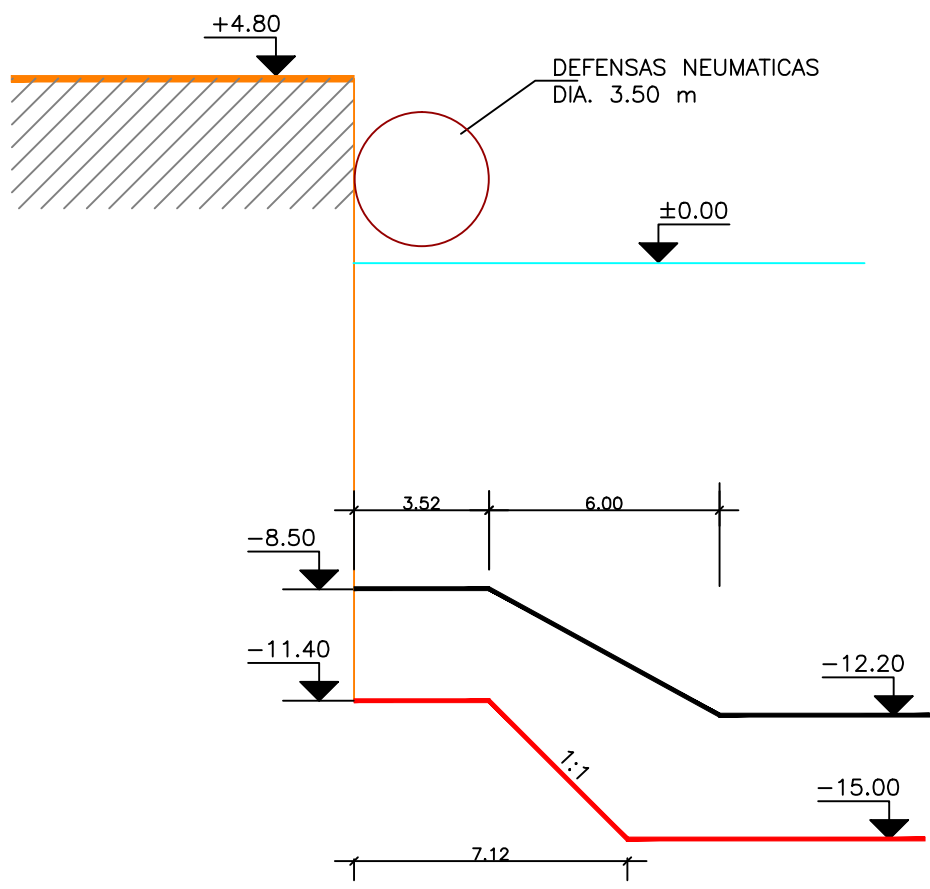
SITIO 1

ESCALA 1:200



SITIOS 2 y 3

ESCALA 1:200



SITIOS 4 y 5

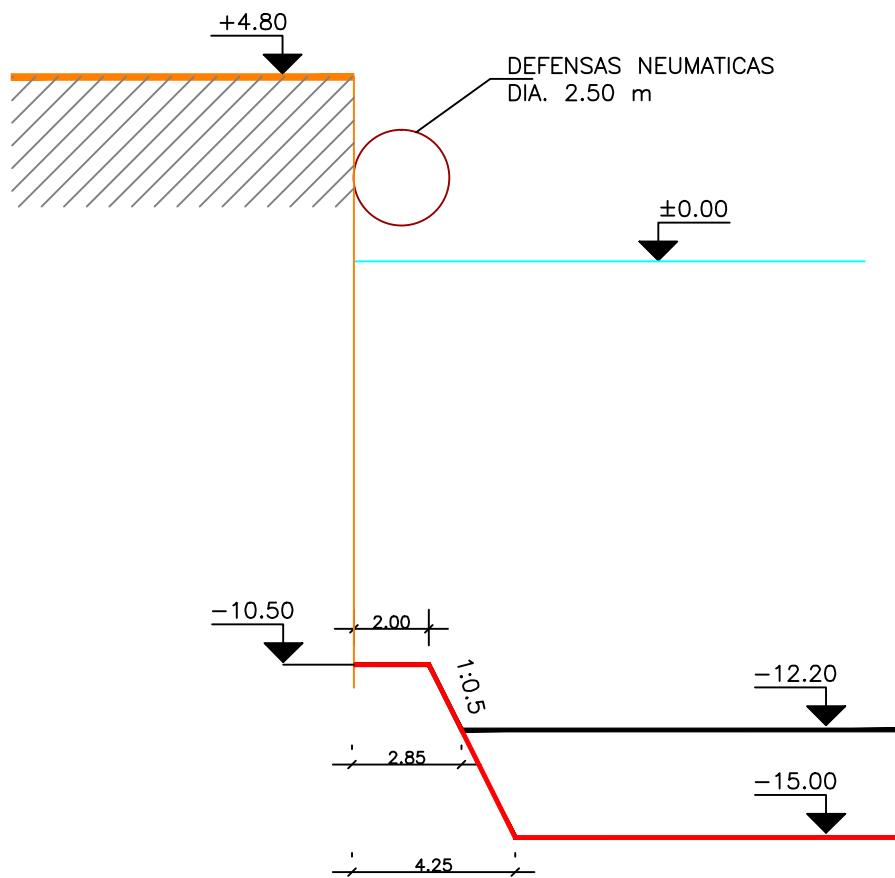
ESCALA 1:200



DRAGADO A PIE DE MUELLES - SITIO 4 Y 5

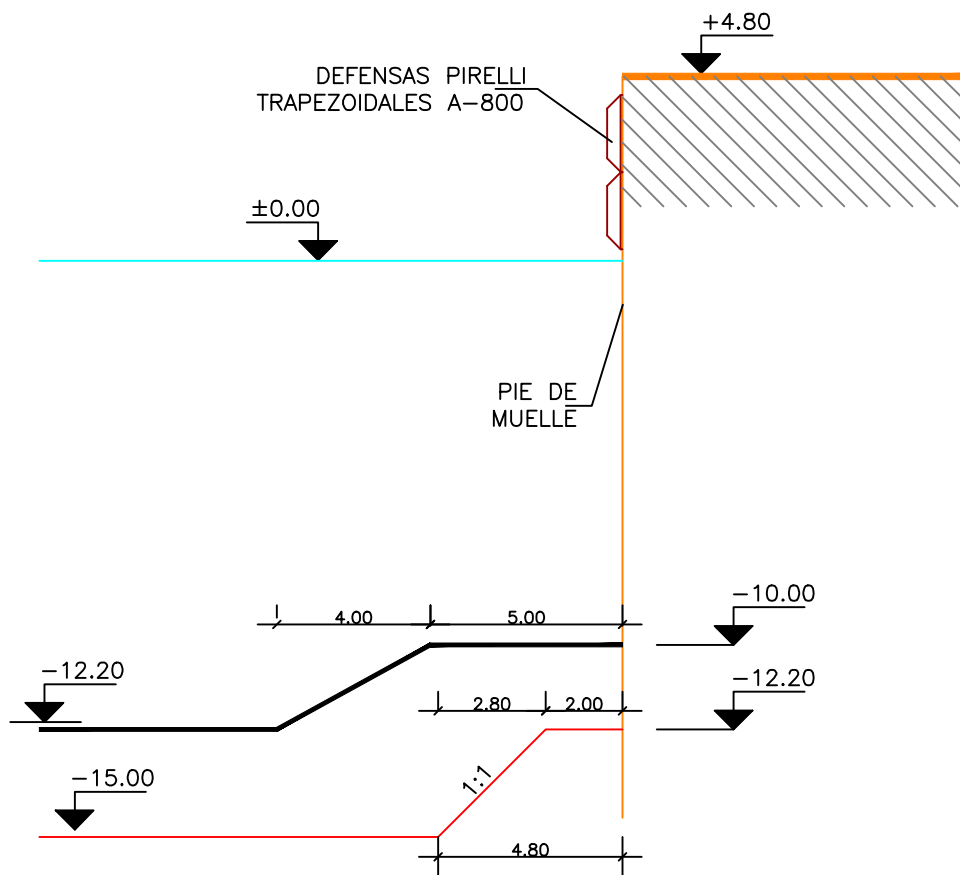
— Projectado (*) — Actual

PLANO Nº PPQ8-3



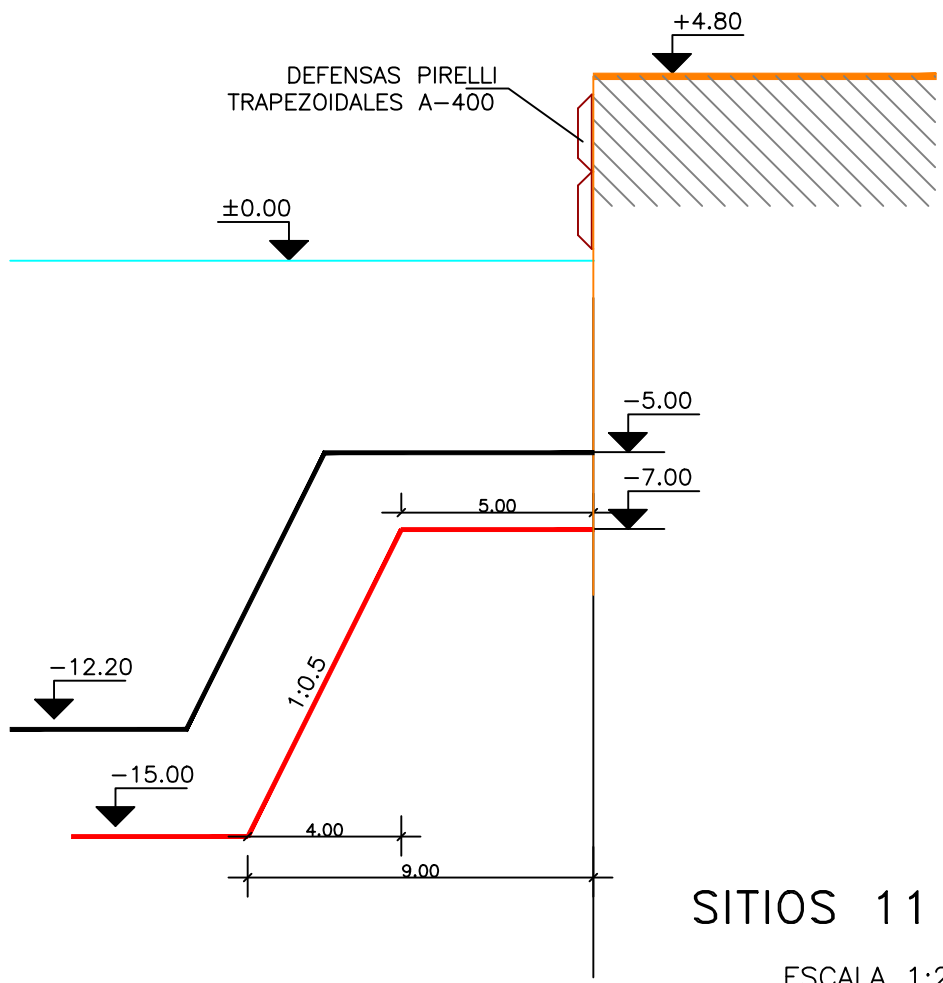
SITIO 6

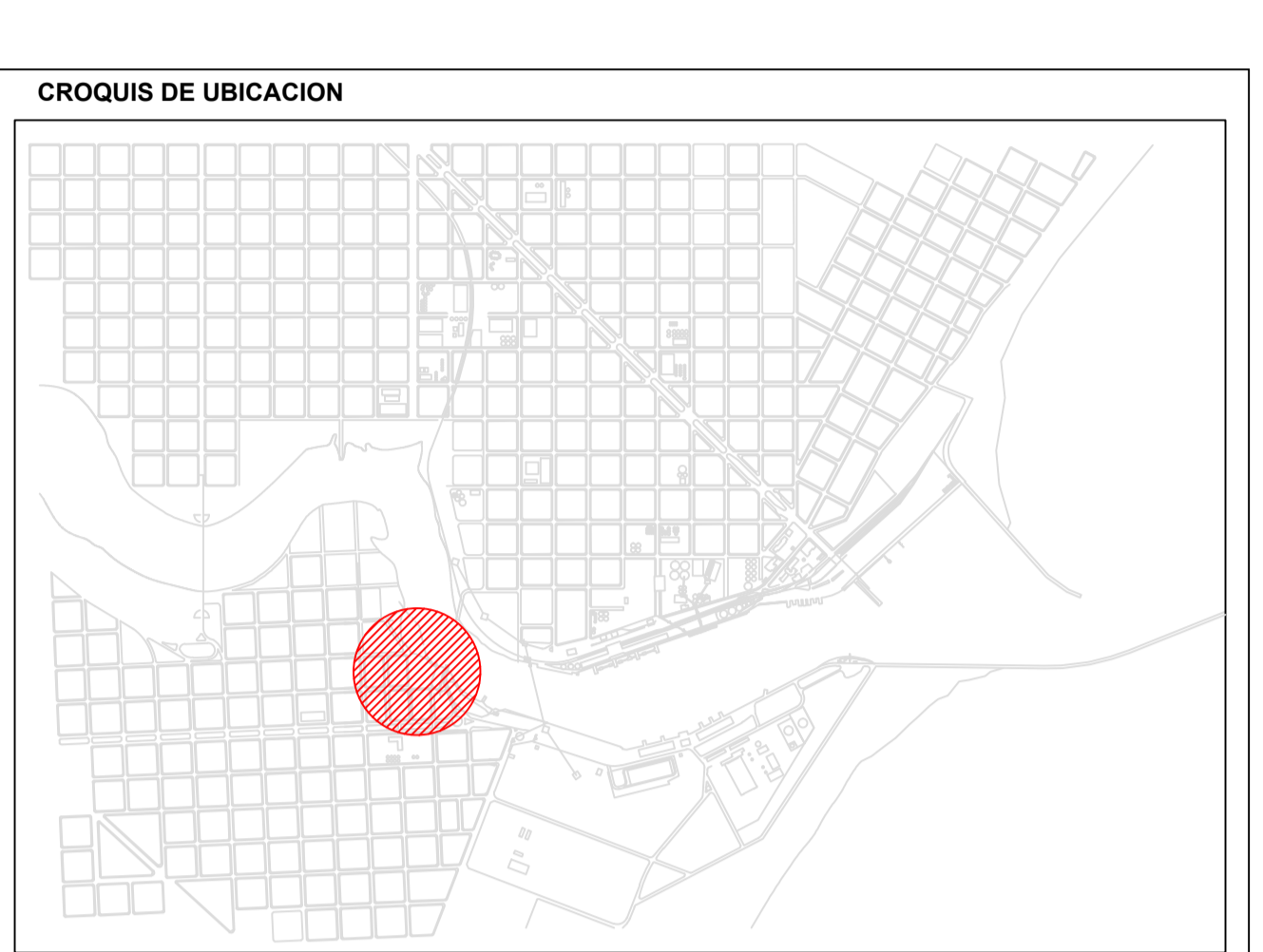
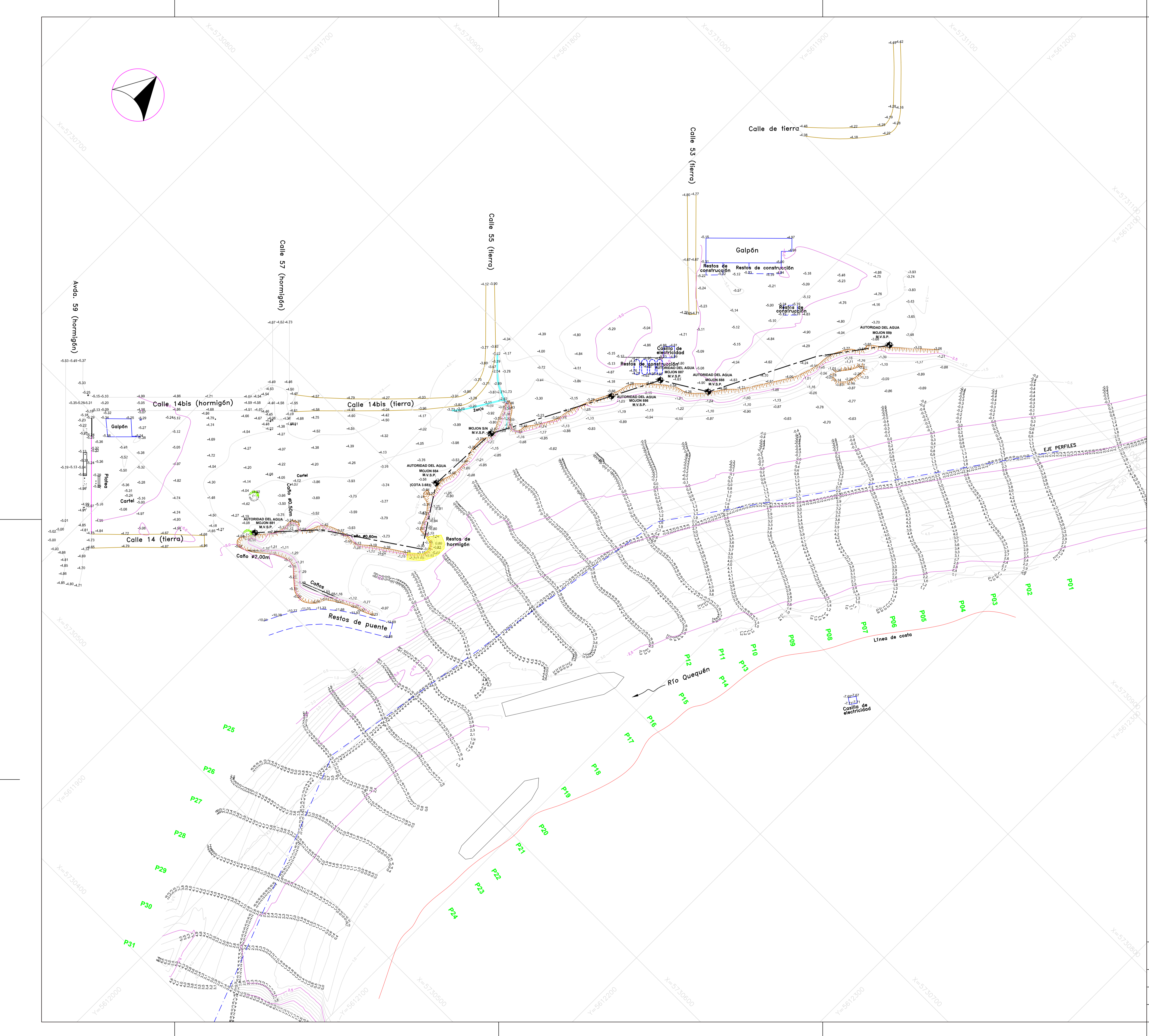
ESCALA 1:200



SITIOS 7 a 10

ESCALA 1:200



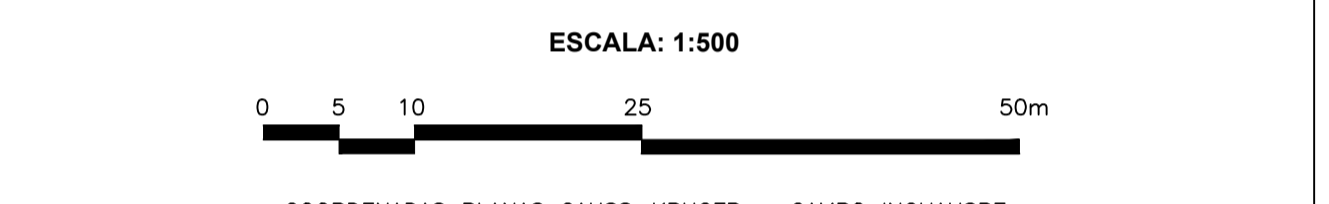


REFERENCIAS:

- LINEA DE RIBERA
- LINEA DE COSTA
- MOLIN

NOTAS:

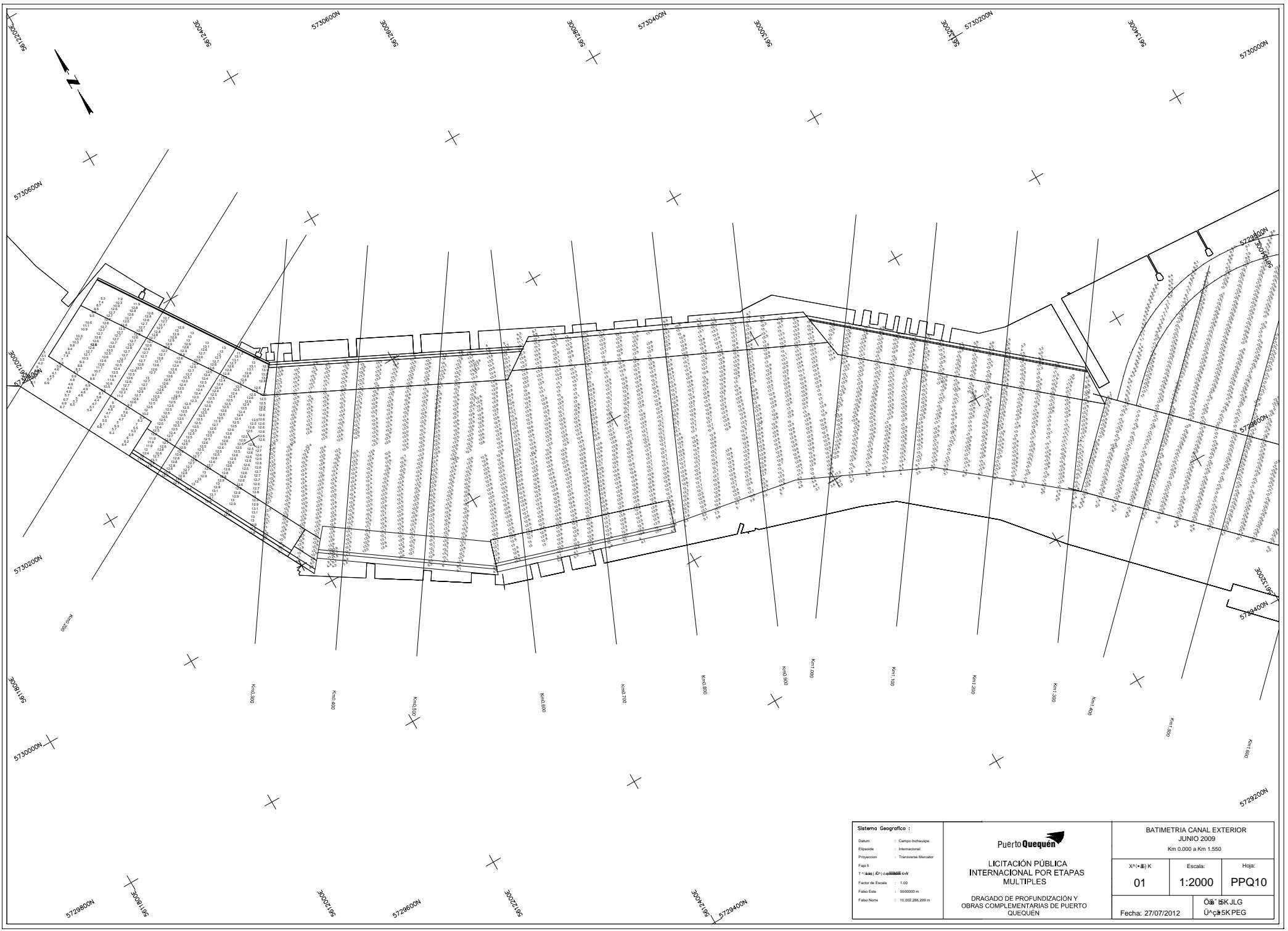
LINEA DE RIBERA DE ACUERDO A LA RESOLUCIÓN 461 DE LA AUTORIDAD DEL AGUA.
 COTA LINEA DE RIBERA 1.90 METROS SOBRE EL CERRO LOCAL.
 LOS MOLINOS SE COLOCARON SOBRE EL BORDE SUPERIOR DE LA BARRANCA, DADO QUE LA COTA +1.90 DA SOBRE EL RIO QUEQUÉN.



COORDENADAS PLANAS GAUSS-KRÜGER - CAMPO INCHAUPE
 ALTURAS EN METROS REFERIDAS AL CERRO DEL PUERTO DE QUEQUÉN
 VALORES NEGATIVOS INDIKAN ALTURAS SOBRE EL NIVEL DE REFERENCIA LOCAL
 EQUIDISTANCIA 1,00 METRO


PUERTO QUEQUÉN
 LICITACIÓN PÚBLICA
 INTERNACIONAL POR ETAPAS
 MÚLTIPLES
 DRAGADO DE PROFUNDIZACIÓN Y
 OBRAS COMPLEMENTARIAS DE PUERTO
 QUEQUÉN

RELEVAMIENTO TOPOBATIMETRICO AGUAS ARRIBA SITIO 6			
Archivo AutoCAD 2011	IBARRA J.L.G.	Revistas P.E.G.	Fecha 27-07-2012
PRO - MANTEN AGUAS ARRIBA SITIO 6	Fecha Relevamiento 30-03-09	Plano N° PQ 9	Escala 1:500
			Rev.



Sistema Geografico :

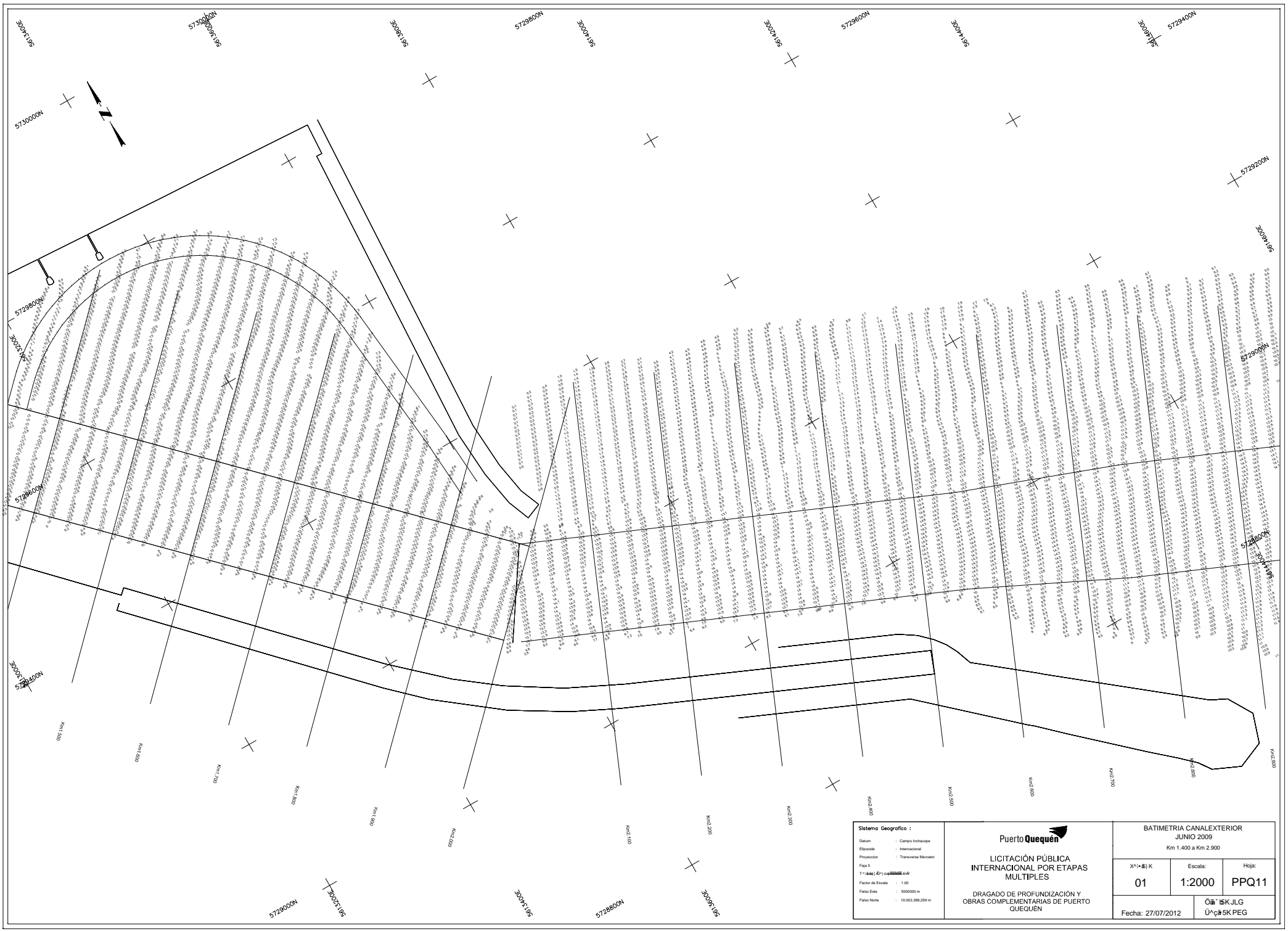
Datum : Campo Inchauspe
 Elipsoide : Internacional
 Proyeccion : Transversa Mercator
 Fuso 5
 Tª : 10000000 m
 Factor de Escala : 1,00
 Falso Este : 550000 m
 Falso Norte : 10.000.288.290 m

Puerto Quequén

LICITACIÓN PÚBLICA
 INTERNACIONAL POR ETAPAS
 MÚLTIPLES

DRAGADO DE PROFUNDIZACIÓN Y
 OBRAS COMPLEMENTARIAS DE PUERTO
 QUEQUÉN

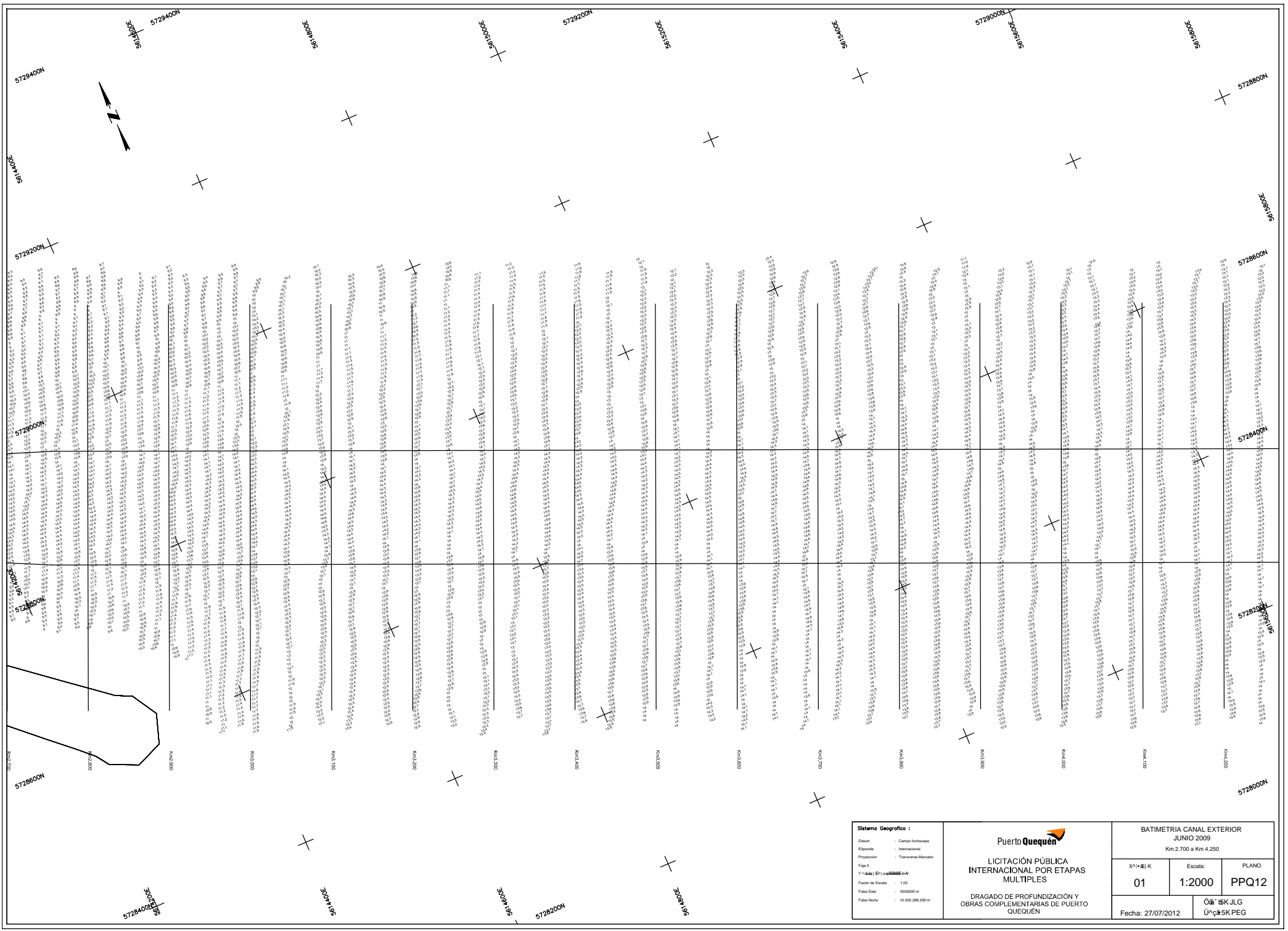
BATIMETRÍA CANAL EXTERIOR JUNIO 2009 Km 0.000 a Km 1.550		
X(=B) K	Escala:	Hoja:
01	1:2000	PPQ10
Fecha: 27/07/2012		Óm 15K.JLG Úc 5K.PEG



Sistema Geografico :
 Datum : Campo Inchauspe
 Elipsoide : Internacional
 Proyeccion : Transversa Mercator
 Faja 5
 T.M. (K) : 5000000 m
 Factor de Escala : 1.00
 Falso Este : 500000 m
 Falso Norte : 10.002.288.299 m

Puerto Quequén
LICITACIÓN PÚBLICA INTERNACIONAL POR ETAPAS MÚLTIPLES
DRAGADO DE PROFUNDIZACIÓN Y OBRAS COMPLEMENTARIAS DE PUERTO QUEQUÉN

BATIMETRIA CANALEXTERIOR JUNIO 2009		
Km 1.400 a Km 2.900		
X(1) K	Escala:	Hoja:
01	1:2000	PPQ11
Fecha: 27/07/2012		Ó: 15KJLG Ú: 5KPEG



Sistema Geografico :
 Datum : Campo Inchauspe
 Elipsoido : Internacional
 Proyeccion : Transversa Mercator
 Falso 5
 T : 1000000
 Factor de Escala : 1,00
 Falso Este : 500000 m
 Falso Norte : 10.000.288.299 m

Puerto Quequén
 LICITACIÓN PÚBLICA
 INTERNACIONAL POR ETAPAS
 MÚLTIPLES
 DRAGADO DE PROFUNDIZACIÓN Y
 OBRAS COMPLEMENTARIAS DE PUERTO
 QUEQUÉN

BATIMETRIA CANAL EXTERIOR JUNIO 2009 Km 2.700 a Km 4.250		
X(=B) K	Escala:	PLANO
01	1:2000	PPQ12
Fecha: 27/07/2012	Óm 15K JLG Úac 5K PEG	

